

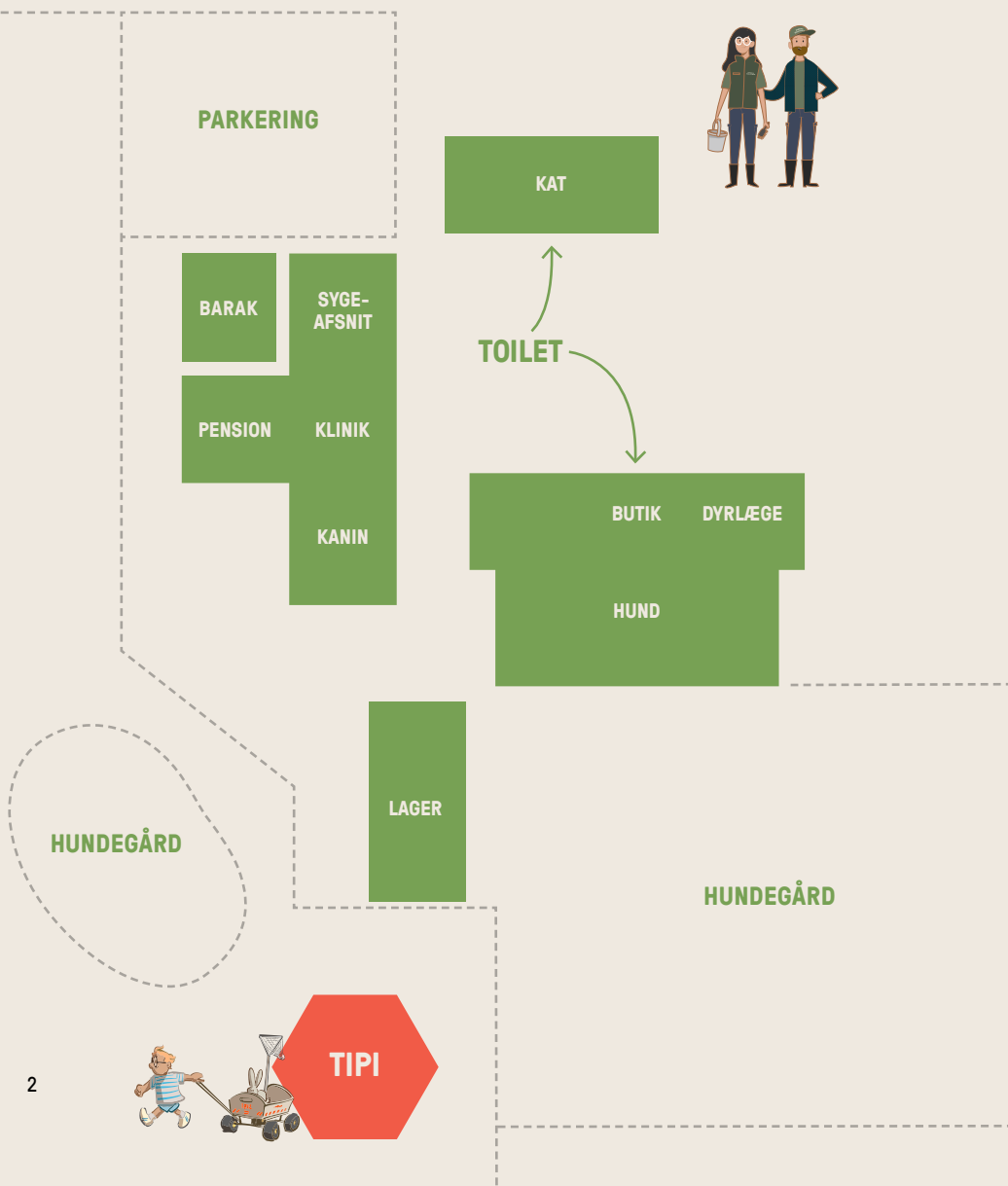
En dag på dyreinternatet



Navn

Find vej på Aarhus Internat

I dag skal vi tale om...



Levesteder & Dyreredning . . . side 4

Dyreredning side 6

Kanin side 8

Kat side 10

Hund side 12

Dyrepassning side 14

KÆRE FORÆLDRE

Dyrenes Beskyttelse anbefaler at I læser hæftet sammen med jeres barn. Tal med hinanden om opgaverne i hæftet, og jeres barns dag på dyreinternatet og Dyre- og naturskolen. Vi håber at oplevelsen var god.

Tak for en dejlig dag på dyreinternatet!

LEVESTEDER & DYREREDNING



Familie



Vild natur



Internat



Vildtpleje

DYREREDNING

1812

Hvordan hjælper du dyret bedst?

Hvor skal dyreambulancen køre dyret hen?



Rør den ikke

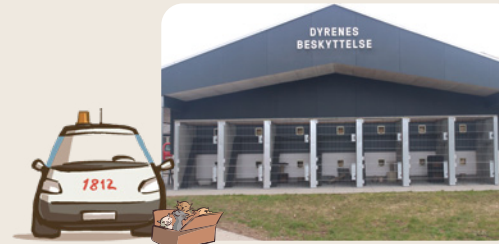


Tag den med hjem



Ring 1812

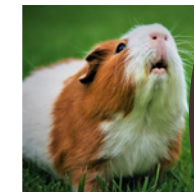
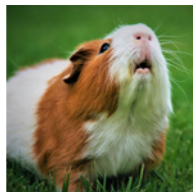
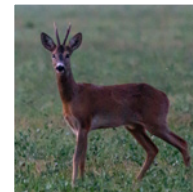
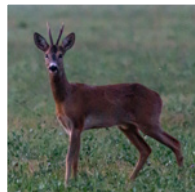
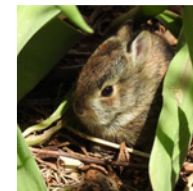
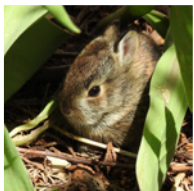
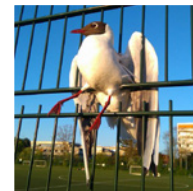
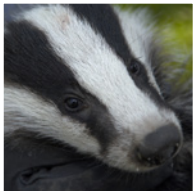
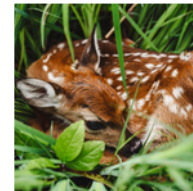
DYRE
REDNING
mærket
DYRENES
BESKYTTELSE



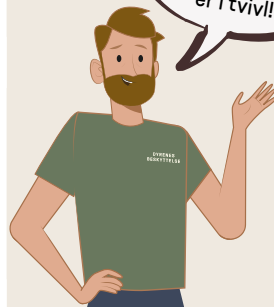
Dyreinternat



Vildtplejestation



Ring 1812
hvis du ser dyr i
nød – eller hvis du
er i tvivl!



OPGAVE 1

Nogle dyr kan du hjælpe, men du må ikke røre ved alle dyr.

Sæt streg til den rigtige løsning.

OPGAVE 2

Dyret blev reddet, men hvor skal dyreambulancen køre dyret hen?
Sæt streg...

Spørg dig selv

- Er dyret syg eller skadet?
- Må du røre ved dyret?
- Vildt dyr eller kæledyr?
- Ejers nogen dyret?

Mission
1812

-Sammen om dyreredning



Kanin

Hvor vil kaninen kæles?



OPGAVE 1

Sæt 0 omkring kaninens bedste kælesteder og X hvor den ikke vil kæles.

Se eksempel



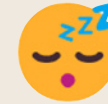
Hvordan er kaninens humør?



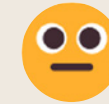
GLAD



NYSGERRIG



SOVER



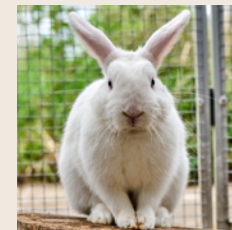
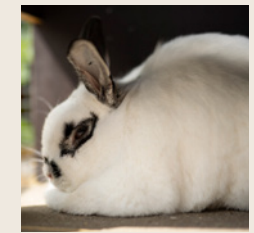
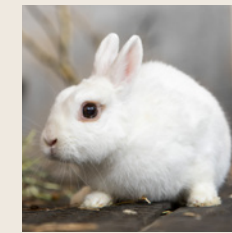
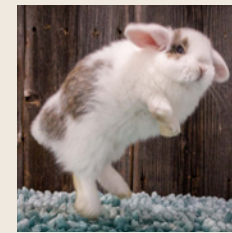
LIGGLAD



VRED



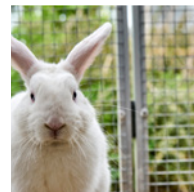
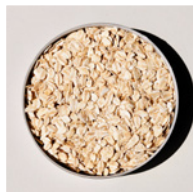
BANGE



OPGAVE 2

Sæt 0 omkring de ting som passer til kaninen og X på de ting som ikke passer ind her.

Hvad har kaninen behov for?



OPGAVE 3

Sæt streg fra billede til emoji, på de udtryk som passer sammen.



Det gælder om at vise kaninen, at man ikke er et rovdyr, der vil spise den.



Kat

Hvor vil katten kæles?



OPGAVE 1

Sæt 0 omkring kattens bedste kælesteder og X hvor den ikke vil kæles.

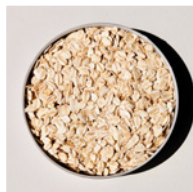
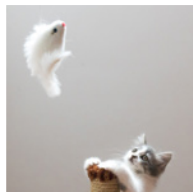
Se eksempel



Hvad har katten behov for?

OPGAVE 2

Sæt 0 omkring de ting som passer til katten og X på de ting som ikke passer ind her.



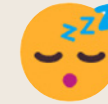
Hvordan er kattens humør?



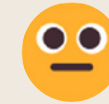
GLAD



NYSGERRIG



SOVER



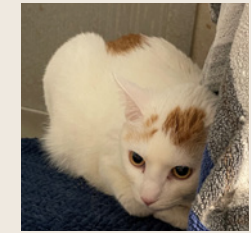
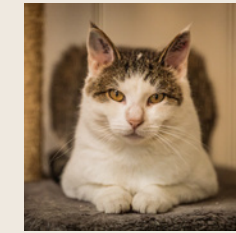
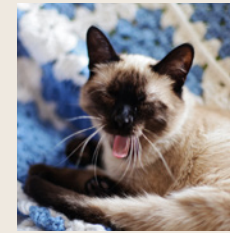
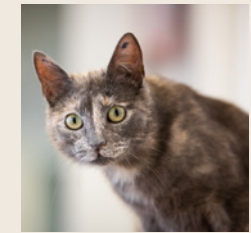
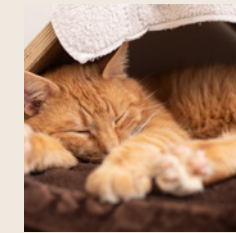
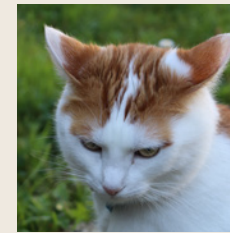
LIGEGLAD



VRED



BANGE



OPGAVE 3

Sæt streg fra billede til emoji, på de udtryk som passer sammen.



KATTENS SIGNALER

En kat vil ofte forsøge at advare og sige stop, inden den bider. Alligevel har mange prøvet at blive bidt eller kradset af en kat. Typisk er det, fordi man ikke har lagt mærke til, at katten enten er utryg, eller dens jagtinstinkt er blevet vækket. Derfor er det vigtigt at kende kattens signaler for "stop", "lad mig være" og "jeg er på jagt". Så kan du undgå at blive bidt. Det er meget lettere at blive venner med katten, hvis man respekterer, når den vil lades i fred.



Hund

Hvor vil hunden kæles?



OPGAVE 1

Sæt 0 omkring hundens bedste kælesteder og X hvor den ikke vil kæles.

Se eksempel



Hvordan er hundens humør?



GLAD



NYSGERRIG



SOVER



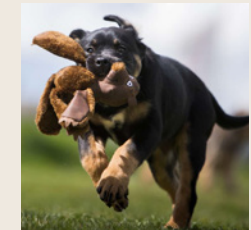
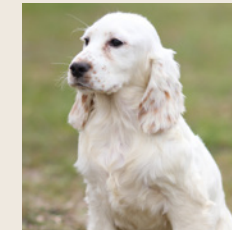
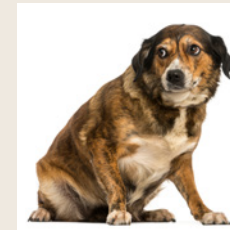
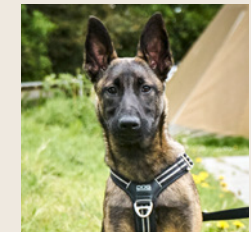
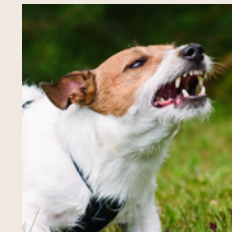
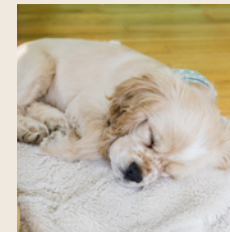
LIGEGLAD



VRED



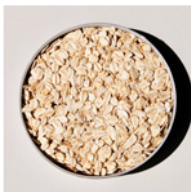
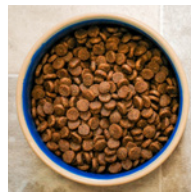
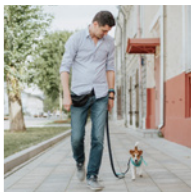
BANGE



OPGAVE 2

Sæt 0 omkring de ting som passer til hunden og X på de ting som ikke passer ind her.

Hvad har hunden behov for?



OPGAVE 3

Sæt streg fra billede til emoji, på de udtryk som passer sammen.



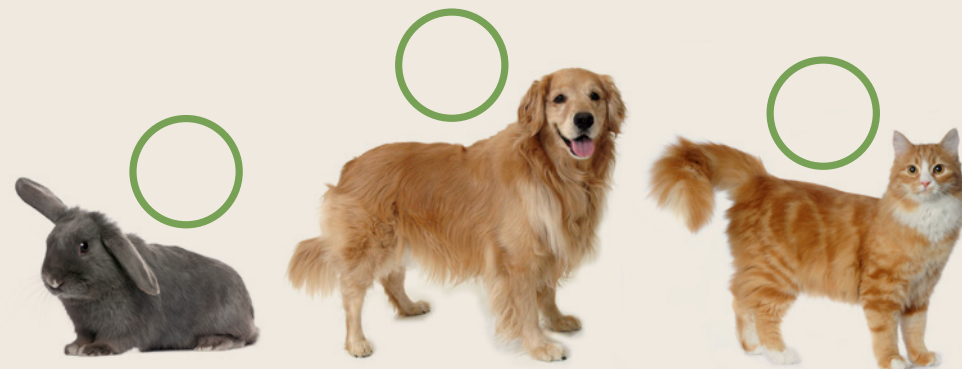
HUNDEVENNER

Hunde er flokdyr og knytter stærke venskabsbånd. Hundevenner viser deres venskab på mange måder og de gør det samme over for os.



Dyrepasning

Hvordan ser dyrets dag ud?



OPGAVE Hver række bobler viser et dyrs dag, men hvilket?
Skriv nummeret på dyret i cirklen.



TILLYKKE!

Du har gennemført
'Dyrepasser for en dag'.

Godt klaret!

Som tak for hjælpen
får du vores æresemblem!



Tak for hjælpen!

Nu ved du, at du skal ringe
1812 hvis du ser dyr i nød.

